

Slika 1: Dijagram toka - Procedura ocjenjivanja i provjere stalnosti svojstava i dodjele certifikata<sup>1</sup>

<sup>1</sup> Shema procedure i dodjele certifikata može se dati podnositelju zahtjeva kao prilog ugovoru  
 Samim stavljanjem dokumenta na INTRANET revizija se smatra kontroliranom i odobrenom

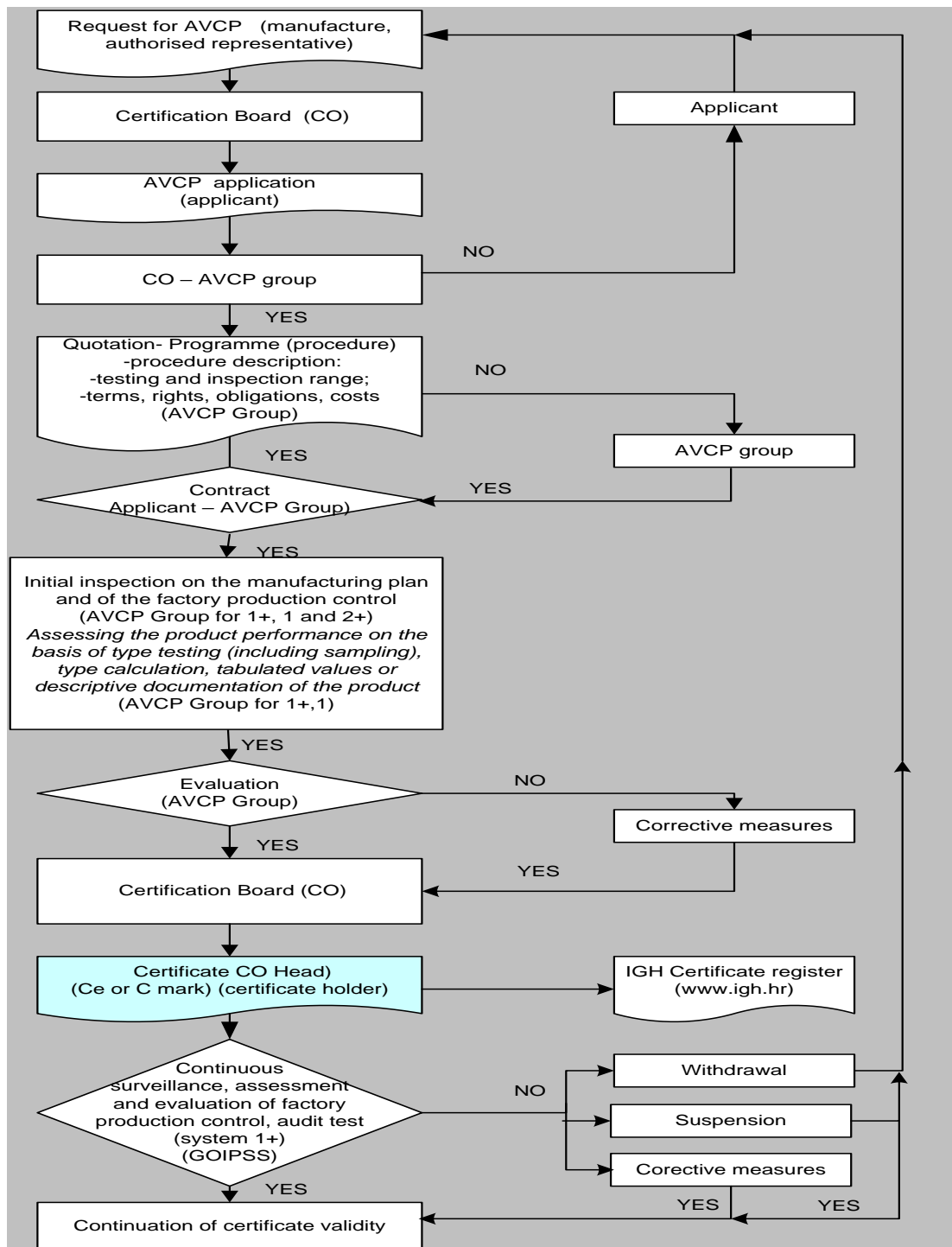


Figure 1 - Flow diagram - Assessment and verification of constancy of performance procedure and certificate issue

Samim stavljanjem dokumenta na INTRANET revizija se smatra kontroliranom i odobrenom